



## Actionneurs électriques ROTORK

### QUART DE TOUR type AQ/Q

- Actionneur électrique TOR service S2-20 %
- Etanchéité IP68
- Température - 30 à + 70°C
- Alimentation monophasée (autre tension possible)
- 2 contacts de fin de course
- Commande manuelle de secours par volant (priorité électrique)
- Commandes locales (sélecteur local/distance/stop et commande ouverture/fermeture)
- Indicateur mécanique de position



#### Options

- Transmetteur 4-20 mA, positionneur 4-20 mA
- Versions ADF EExd II BT4 (sur version AQ et IQ)

### MULTITOURS SUR REDUCTEUR QUART DE TOUR type IQ

- Servomoteur non-intrusif (paramétrage à l'aide d'une télécommande infra-rouge)
- Etanchéité IP68
- Température - 30 à + 70°C
- Moteur classe F
- Alimentation triphasée (autre tension possible)
- 4 contacts d'indication paramétrables (fin de course, limiteur d'effort...)
- Commande manuelle de secours par volant (priorité électrique)
- Commandes locales (sélecteur local/distance/stop et commande ouverture/fermeture)
- Affichage digital de la position



#### Autres motorisations sur demande

- Servomoteur de régulation S4 50 %
- Equipement pour servomoteurs de régulation : positionneur, transmetteur
- Autres...

## Actionneurs électriques asynchrones BELIMO

### Série SR

Commande électrique Tout ou Rien. **Mono 230V ou 24V**, IP54 (entrée du câble vers le bas).  
Pour VP DN25 à DN80



### Série GR

Commande électrique Tout ou Rien. **Mono 230V ou 24V, IP54**.  
Pour VP DN100 à DN150



CARACTÉRISTIQUES DES MOTORISATIONS				
TYPE	SR24A-5	SR230A-5	GR24A-7	GR230A-7
Tension d'alimentation	24VAC +/- 20%	230VAC +/- 10%	24VAC +/- 20%	230VAC +/- 10%
	24VCC +/- 10%	230VAC +/- 10%	24VCC +/- 10%	230VAC +/- 10%
Fréquence	50/60 Hz (AC)	50 Hz 60Hz	50/60 Hz (AC)	50 Hz 60 Hz
Consommation	2 W	2,5 W	4,5 W	4 W
Couple de rotation avec tension nominale	Min. 20 Nm		Min. 40 Nm	
Temps de manoeuvre /90°	90 sec.		150 sec.	
Température ambiante	0°... +50°C			
Commande	à 1 ou 2 fils			

#### OPTIONS :

##### Contacts électriques de fins de course

Réf. 149F030397  
Boîtier IP54 (entrée du câble vers le bas) de 2 contacts électriques.  
Pouvoir de commutation : 6 A (1,5 A) AC 250 V

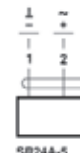


#### SCHEMAS DE RACCORDEMENT

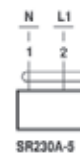
Les installations de raccordement doivent être conformes aux normes imposées dans chaque lieu. Veuillez tenir compte des données techniques

#### SR

AC 24 V / DC 24 V

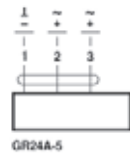


AC 100 ... 240 V

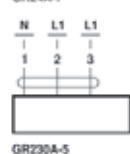


#### GR

AC 24 V / DC 24 V



AC 100 ... 240 V



## Actionneurs hydrauliques Double effet BRC et simple effet BRCF

#### Données techniques :

Fluide : huile hydraulique (viscosité : 15 à 200 cSt)  
Température de service : -20° C à +80° C  
Pression d'utilisation normale : 105 bar  
Pression maximum d'utilisation : 210 bar (double effet)  
Pression maximum d'utilisation : 135 bar (simple effet)  
Sur demande : contacts de fin de course ; transmetteur 4-20 mA ; version immergeable ; LPU (unité électro-hydraulique)



1	TYPE	Embase Entrainement	Couple Nm à 105 bar	Encombremnts			Référence	Kg
				A	B	C		
	BRC125	F05/F07-14	97	96	129		149F 019991	5,3
	BRC250	F07/F10-17	195	118	151,5		149F 019992	8,3
	BRC500	F10/F12-22	389	132	176		149F 019993	13
	BRC1000	F12-27	777	160	201		149F 019994	19,9
	BRC2000	F12-R38	1555	192	234		149F 019995	33,1
	BRC2000	F14-R48	1555	192	234		149F 020003	33,1
	BRC4000	F14-R48	3111	300	279		149F 019996	68,9
	BRC4000	F16-R58	3111	300	279		149F 020004	68,9
	BRC052	F25-R80	6520	295		421	149F 015542	96
	BRC072	F30-R100	14220	334		421	149F 015543	149

2	TYPE	Embase Entrainement	Couple Nm à 105 bar	Encombremnts			Référence	Kg
				A	B	C		
	BRCF125	F05-11	30	96	215		149F 019997	8,6
	BRCF250	F05/F07-14	65	118	256		149F 019998	13,6
	BRCF500	F07-14	140	132	306		149F 019999	22,5
	BRCF1000	F10-22	320	160	360		149F 020000	39,1
	BRCF2000	F10-22	605	192	426		149F 020001	66,7
	BRCF2000	F12-27	605	192	426		149F 020005	66,7
	BRCF4000	F12-27	1350	300	550		149F 020002	151,8
	BRCF4000	F12-R38	1350	300	550		149F 020006	151,8
	BRCF4000	F14-R48	1350	300	550		149F 020007	151,8
	BRCF052	F14-R48	3100	410		725	149F 015550	320
	BRCF052	F16-R58	3100	410		725	149F 020008	320
	BRCF072	F25-R89	5800	440		944	149F 015551	467