



PROTECTION DES RÉSEAUX D'EAU POTABLE

PRESSION : à monter sans dispositif de fermeture à l'aval **θ 65°**

Soupape anti-vide d'extrémité

CORPS : laiton chromé

GUIDE : POM (polyacétal)

OBTURATEUR : POM (polyacétal)

CASSE VIDE A MEMBRANE : NBR

SPÉCIFICITÉS : montage vertical ascendant

AGRÈMENTS : ACS



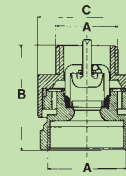
HD206



femelle/mâle

DN en "		Réf.	U	V
F	M			
3/4	1/2	149B 2179	10	
1/2	1/2	par adjonction de la fourrure		
3/4	3/4			

INFOS TECHNIQUES



Type HD206 femelle/mâle



A		B mm	C mm	Kg	KV m ³ /H	ζ
" Entrée F	" Sortie M					
3/4	1/2	36	33	0,10	3	28

PROTECTION DES RÉSEAUX D'EAU POTABLE PARTICULIÈREMENT DESTINÉ À L'ÉQUIPEMENT DES ROBINETS DE NEZ DE JARDIN

PRESSION PFA 10 bar **θ 65°**

Disconnecteur d'extrémité

CORPS : laiton ou laiton chromé

OBTURATEUR : laiton

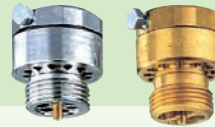
CASSE VIDE A MEMBRANE

AGRÈMENTS : ACS pour DN 3/4

SPÉCIFICITÉS : montage vertical descendant



HA216

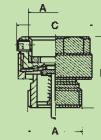


femelle/mâle

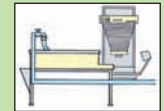
DN		Réf.	U	V
"	"			
3/4		149B 2160	10	
3/4		149B 2161*	10	
1 1/4		149B 2310	10	

* Cuve chromée

INFOS TECHNIQUES



Type HA216 femelle/mâle



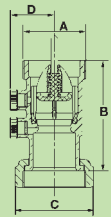
A		B mm	C mm	Kg	KV m ³ /H	ζ
" Entrée F	" Sortie M					
3/4	3/4	41	37	0,14	4,1	15
1 1/4	1 1/4	61	68	0,64	10,0	17

INFOS TECHNIQUES

Type EA251 femelle/mâle

A	B	C	D	Kg	KV	ζ
C mm	mm	mm	mm		m ³ /H	
15	20/27	78	32,0	25,5	0,18	7,0
20	26/34	81	40,0	28,0	0,30	11,8
25	33/42	89	48,5	34,0	0,50	15,4
30	40/49	99	55,0	38,0	0,67	25,1
40	50/60	105	69,0	42,0	1,10	34,9

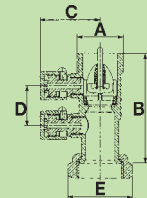
C = calibre/compteur



Type EA251 PP femelle/mâle

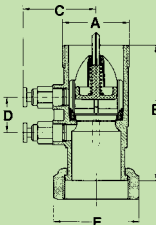
A	B	C	D	E	Kg	KV	ζ
C mm	mm	mm	mm	mm		m ³ /H	
15	20/27	78	40,5	29	32,0	0,28	7,0
20	26/34	81	43,0	29	40,0	0,40	11,8
25	33/42	89	49,0	26	48,5	0,60	15,4
30	40/49	99	63,0	26	55,0	0,77	25,1
40	50/60	105	57,0	26	69,0	1,19	34,9

C = calibre/compteur



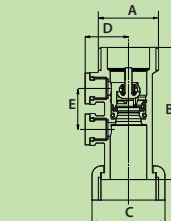
Type EA251PU femelle/mâle

A	B	C	D	E	Kg
"	mm	mm	mm	mm	
3/4	78	40,5	29	32	0,21
1	81	43	29	40	0,35
1.1/4	89	49	26	48,5	0,55
1.1/2	99	63	26	55	0,72
2	105	57	26	69	1,07



Type EA251S femelle/mâle

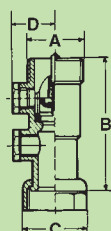
A	B	C	D	E	Kg
"	mm	mm	mm	mm	
3/4	58	32	23,5	19	0,16



Type EA251BL femelle/mâle

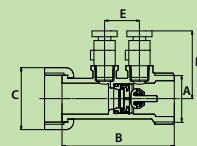
A	B	C	D	Kg	KV	ζ
C mm	mm	mm	mm		m ³ /H	
20	26/34	81	40	26,5	0,32	11,8
25	33/42	89	48,5	32,5	0,52	15,4
30	40/49	99	55	36,5	0,69	25,1
40	50/60	105	69	40,5	1,12	34,9

C = calibre/compteur



Type EA251SPU femelle/mâle

A	B	C	D	E	Kg
C mm	mm	mm	mm	mm	
15	20/27	58	32	35,5	19



Type EA251SPP femelle/mâle

A	B	C	D	E	Kg
"	mm	mm	mm	mm	
3/4	58	32	39	19	0,21

